

GESTIONE FONDI CINEMA

Presentazione

Roma, 24 ottobre 2016

AGENDA

- Introduzione
- Il progetto GFC
- Composizione unità operativa
- Il Software
 - Funzionalità
 - Principali componenti
- Flussi di gestione

NB: I processi si riferiscono alla normativa in riferimento alla data



INTRODUZIONE

Istituto Luce – Cinecittà S.r.l. è stata costituita nel 2011 per svolgere, come da L.111/2011, **attività e servizi di interesse generale per il cinema italiano.**

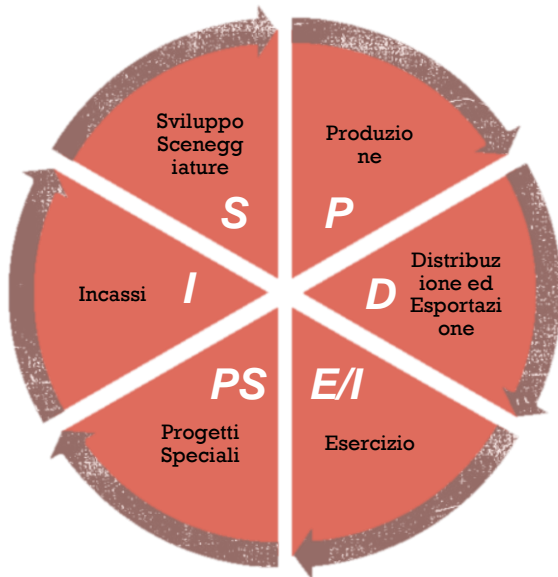
Le attività principali riguardano:

- la **conservazione, il restauro e la valorizzazione** del patrimonio filmico, fotografico e documentaristico trasferito da CCL;
- la **promozione** del cinema italiano all'estero;
- la **distribuzione** di opere prime e seconde di lungometraggio e documentari;
- la **produzione documentaristica** con prevalente utilizzo del materiale Archivio Storico;
- le **attività strumentali**, di supporto e complementari al MiBACT per i compiti da questi espletati nel settore cinematografico.



IL PROGETTO GFC

LINEE DI CONTRIBUTO GESTITE:



Nell'ambito dell'attività di supporto e complementari al MiBACT, e in conformità con quanto previsto dalla Legge 111/2011 dell'atto di indirizzo del 17.05.2016, ILC è stata individuata come il **soggetto responsabile della gestione** dei Fondi Cinema (D.L. n.28 del 22.01.2004 e successive modificazioni) a partire dal prossimo 1 novembre.

In estrema sintesi, l'attività del **soggetto gestore**, consiste principalmente nella:

- gestione delle attività di **verifica preliminare delle pratiche**;
- gestione dei **rapporti con i beneficiari** (sottoscrizione dei contratti, gestione di comunicazioni ed invio di documentazione, gestione dei rientri, etc.)
- **erogazione** dei contributi secondo le varie tempistiche previste dal D.L. per ciascuna linea di contributo;
- **rendicontazione periodica** al MiBACT sullo stato di avanzamento delle erogazioni e sull'utilizzo del Fondo;
- **rendicontazione annuale** della contabilità speciale.

In previsione dell'incarico ILC ha avviato e completato negli ultimi mesi:

- l'**analisi dei vari step previsti per ciascuna linea di contributo**, a partire dallo studio della normativa e dal confronto con il MiBACT;
- la **progettazione di un nuovo software** (Gestione Fondi Cinema – GFC) appositamente dedicato alla gestione in back-end;
- la predisposizione di un **team di lavoro** (unità operative) dedicato allo svolgimento delle attività.

IL TEAM DI LAVORO

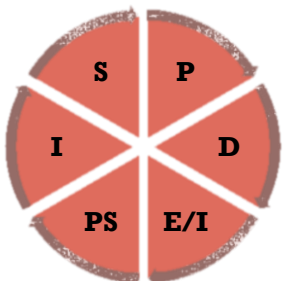
COMPOSIZIONE DELL'UNITÀ OPERATIVA

Coordinatore

Provvede al coordinamento e supervisione delle attività delle varie aree ed è responsabile della reportistica e documentazione

2 Unità

Area 1

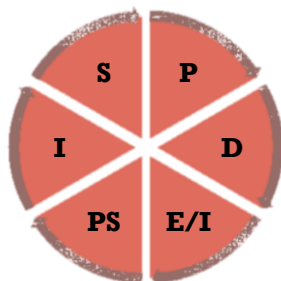


Provvede all'inserimento anagrafiche, verifiche e archiviazione documentale

Ufficio
presso
MiBACT

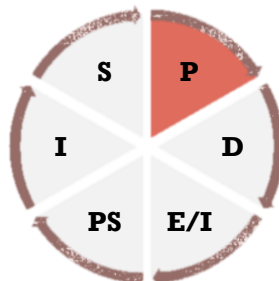
9 Unità

Area 2



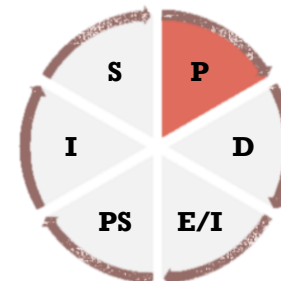
Provvede l'inserimento di tutte le pratiche relative a tutte le linee di contributo fino a chiusura pratica ad eccezione delle pratiche relative alla Produzione per le quali i dati vengono inseriti fino alla verifica a 180 gg

Area 3



Provvede l'inserimento dei dati delle pratiche relative alla Produzione dalle verifiche a 180 gg fino a fine quinquennio

Area 4



Provvede al monitoraggio rendiconti per recupero contributo e gestisce eventuale fase di cartolarizzazione.

Uffici
presso
ILC

Protocollo

Gestione protocollo digitale e cartaceo

Help Desk

Assistenza ai beneficiari

1 Unità

Tesoreria

Gestione degli ordinativi di pagamento e verifica delle consistenze del conto speciale e del conto rientri

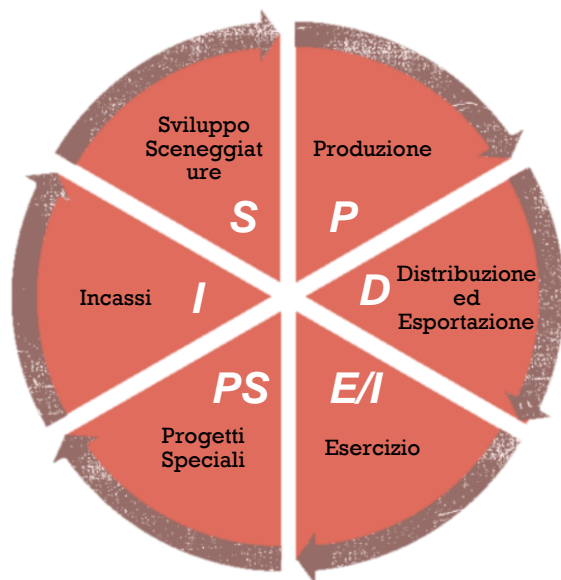
Consulenze

Consulenza legale

Si precisa che le aree evidenziano solo le varie fasi di lavorazione della pratica



IL SOFTWARE FUNZIONALITÀ



Il Software realizzato per la gestione dei Fondi Cinema prevede una parte anagrafica di inserimento dei dati dei beneficiari e delle **maschere specifiche per ciascuna linea di contributo**.

In questo modo è **possibile interrogare sia per anagrafica**, che avrà la visualizzazione delle pratiche associate, **sia per singola linea di contributo**. Questo consente di poter estrarre report per le diverse necessità.

Per ciascuna linea di contributo sarà possibile:

- gestire le **verifiche** della documentazione e l'**archiviazione** documentale;
- gestire le **erogazioni** del contributo sulla base delle tempistiche previste dalla Legge;
- gestire i **rientri** dei contributi alla Produzione;
- gestire la **reportistica** di supporto alla DGCinema e alla contabilità speciale
- gestire eventuali **contenziosi**;
- gestire le **rendicontazioni** alla Tesoreria.

IL SOFTWARE

COMPONENTI PRINCIPALI

Il Software prevede l'inserimento sia delle pratiche già concluse che di quelle in essere per avere uno storico delle assegnazioni e la possibilità di verifiche incrociate dei dati.

E' stata anche prevista un'area di gestione dei Fondi e della Tesoreria per le necessità legate alla Contabilità Speciale. Di seguito la visualizzazione della maschera di accesso.

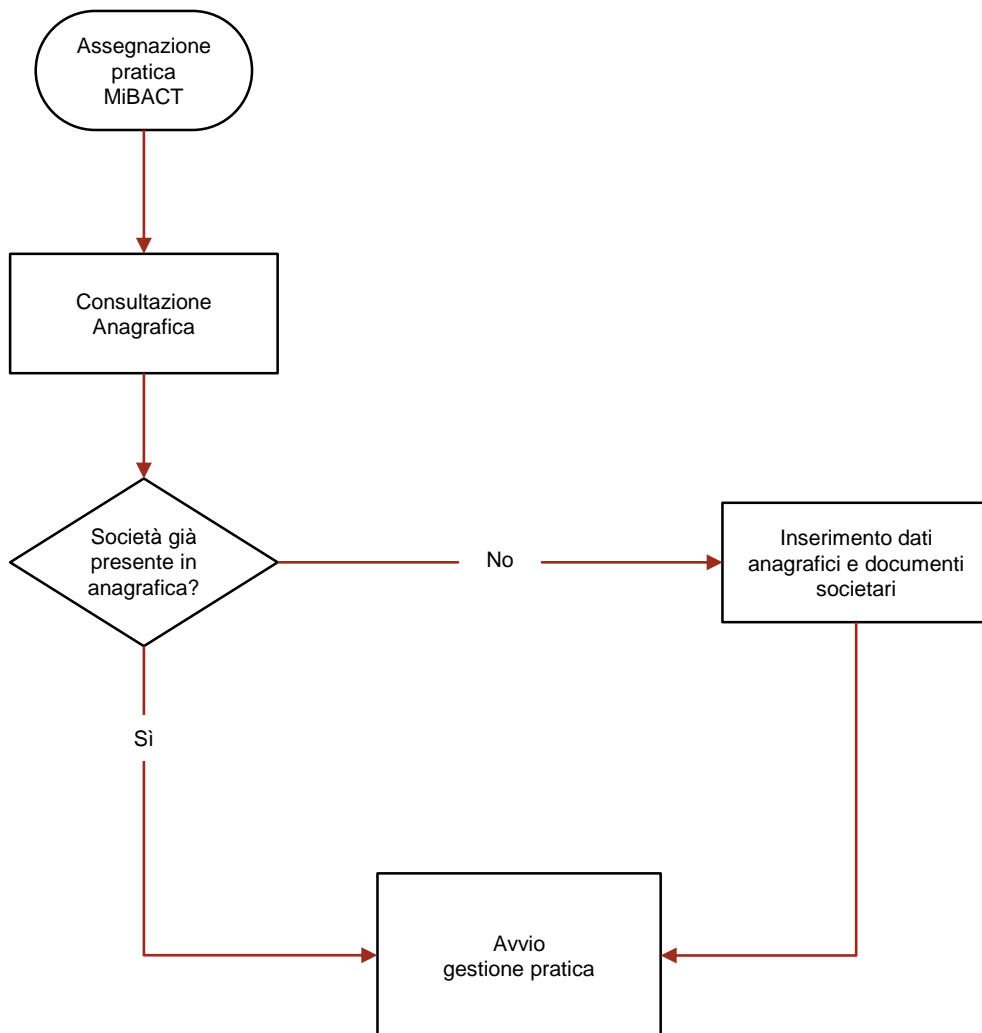
The screenshot displays the main dashboard of the LUCE CINECITTÀ software. The interface is organized into a header and four main functional columns.

- Header:** Features the LUCE CINECITTÀ logo on the left, a hamburger menu icon, and navigation options for "Area di lavoro" and "Dashboard".
- Overview Column:** Contains three items: "Dashboard" (with a grid icon), "Impegni" (with a clipboard icon), and "Report" (with a bar chart icon).
- Anagrafiche Column:** Contains two items: "Anagrafiche" (with a folder icon) and "Contatti" (with a person icon).
- Estensioni Column:** Contains six items: "Codici Paese" (globe icon), "Province" (globe icon), "Comuni" (location pin icon), "CAP" (barcode icon), and "Tesoreria" (calculator icon).
- Linee di finanziamento Column:** Contains six items: "Sviluppo e Sceneggiat..." (clapperboard icon), "Industrie Tecniche" (factory icon), "Produzioni" (hard hat icon), "Progetti Speciali" (surveying icon), "Distribuzioni" (film reel icon), "Contributi % Incassi" (stack of coins icon), "Esportazioni" (export icon), "Esercizi c/to Capitale" (stack of coins icon), and "Esercizi c/to Interessi" (percentage sign icon).



FLUSSI DI GESTIONE

Area 1



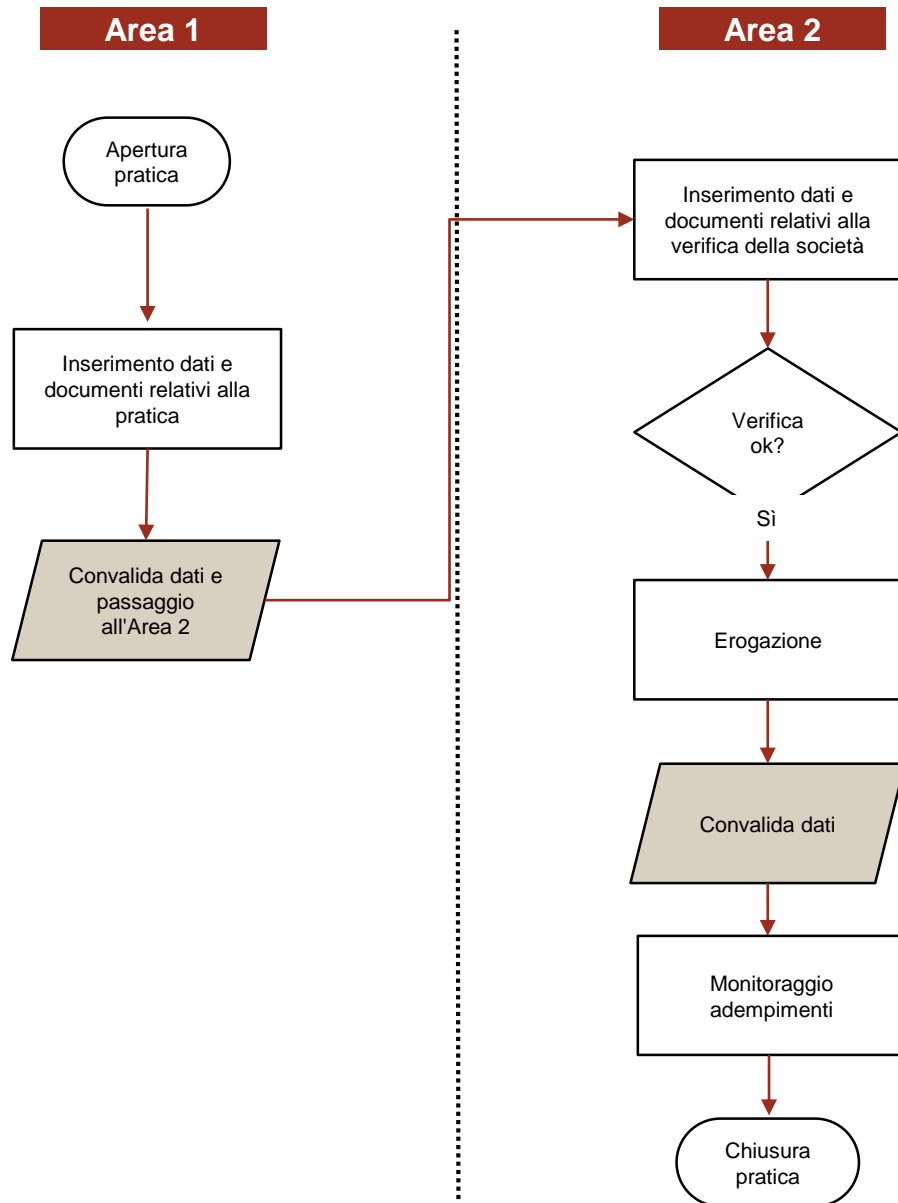
ANAGRAFICA

La sezione di anagrafica sarà il punto di partenza della gestione delle posizioni.

Ad **ogni beneficiario** sarà **associato un codice ID**, corrispondente al numero di iscrizione presso il MiBACT.



FLUSSI DI GESTIONE

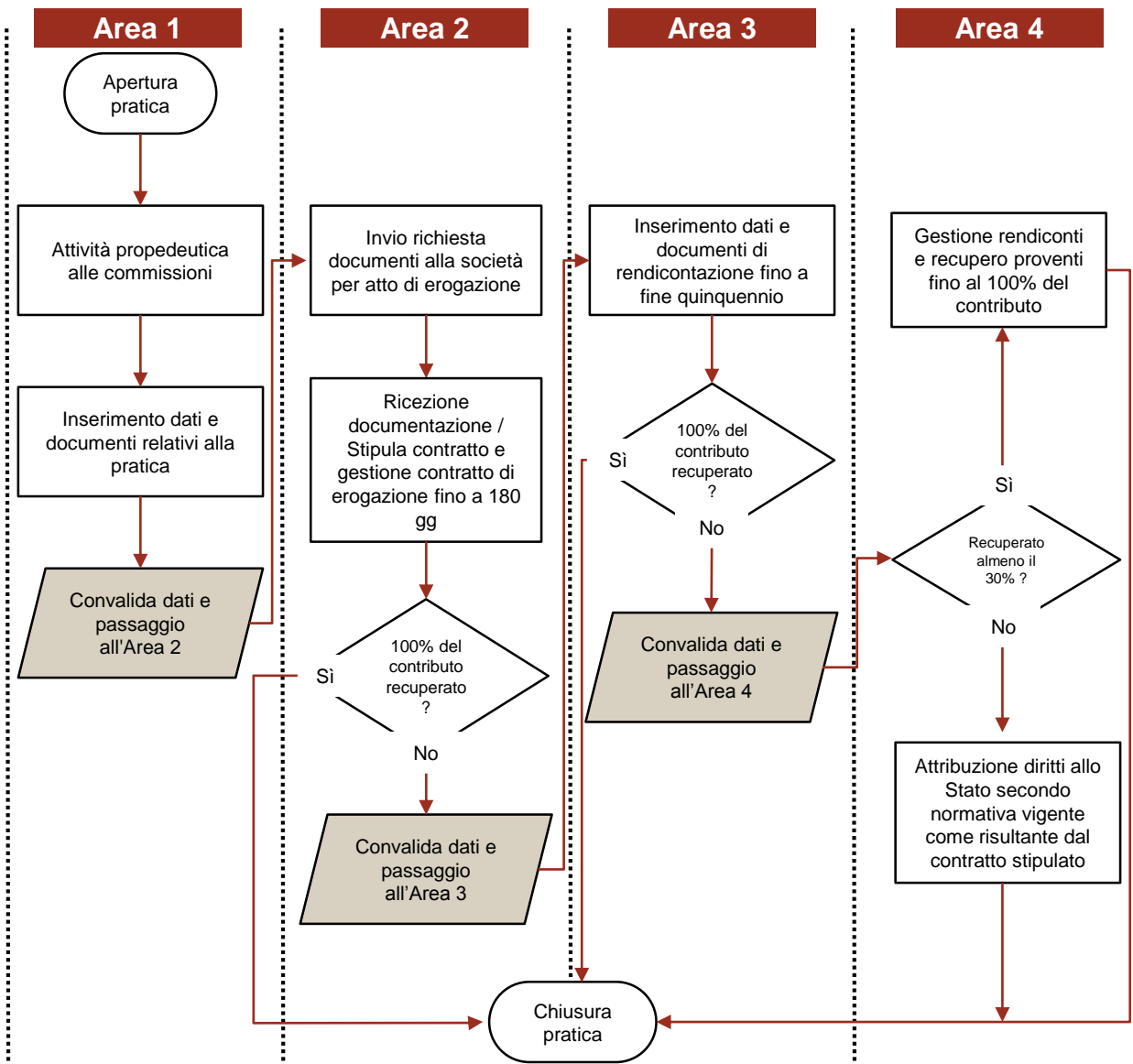


SVILUPPO SCENEGGIATURE

In fase di creazione di una nuova pratica relativa alla linea di contributo *Sviluppo sceneggiature* viene assegnato in automatico un **codice alfanumerico progressivo con sigla iniziale SC000***



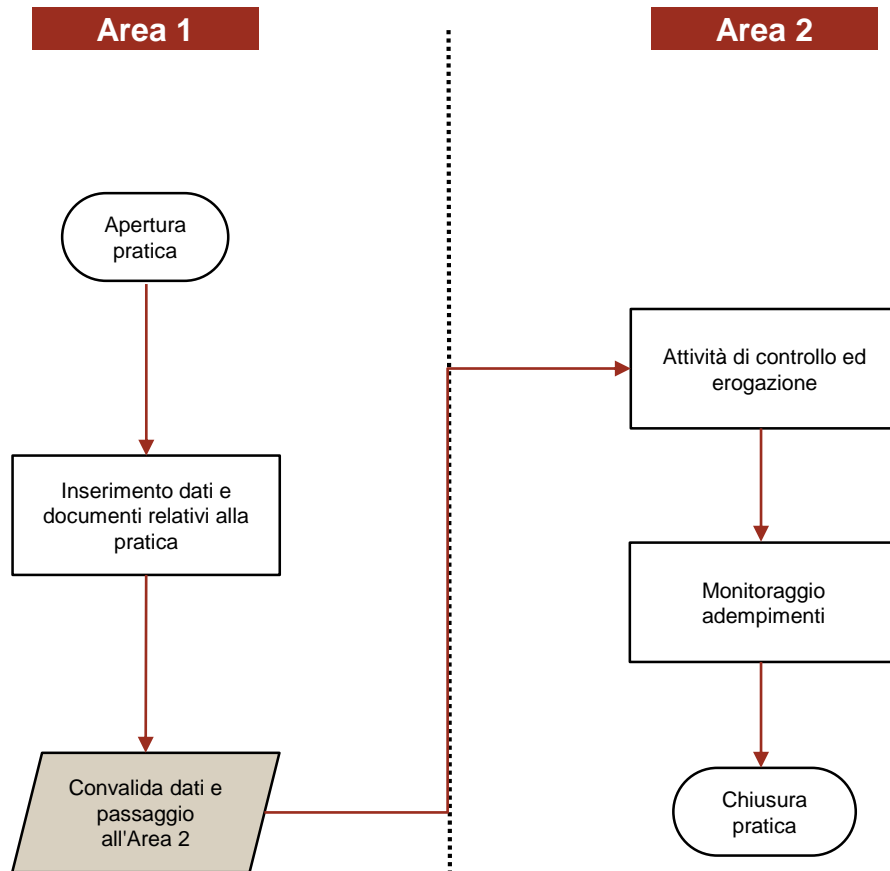
FLUSSI DI GESTIONE



PRODUZIONE

All'interno della sezione tutte le nuove pratiche saranno individuate da un **codice alfanumerico** generato sulla base del numero assegnato dal MiBACT al film.

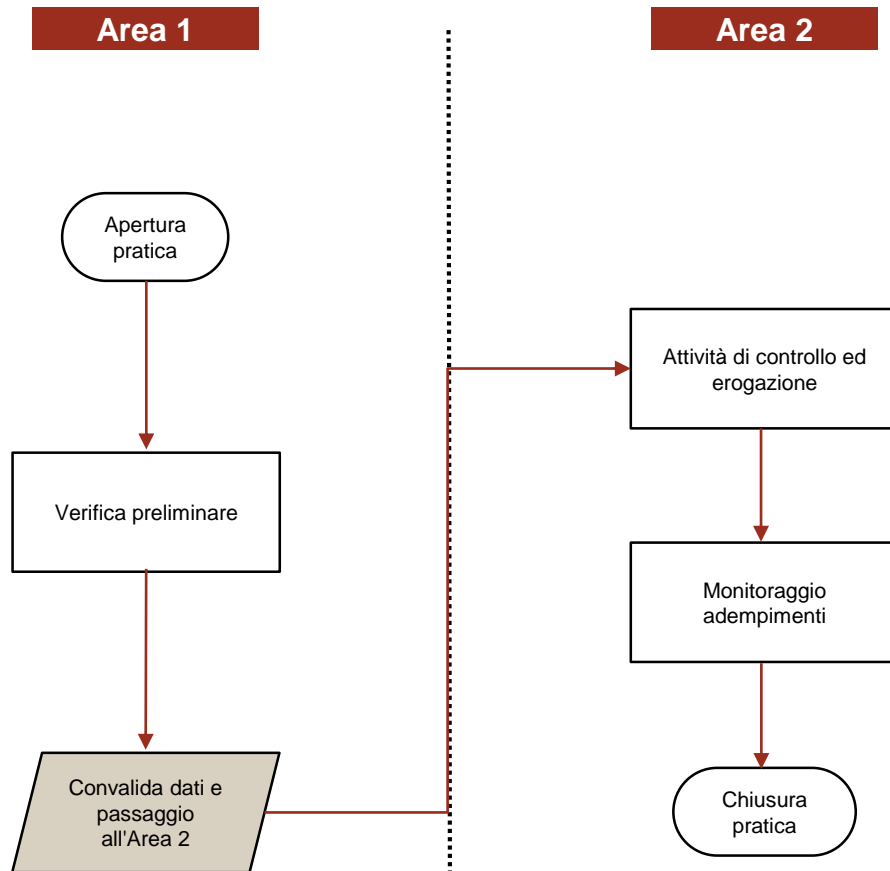
FLUSSI DI GESTIONE



DISTRIBUZIONE ED ESPORTAZIONE

In fase di creazione di una nuova pratica relativa alla linea di contributo *Distribuzione* o *Esportazione* viene assegnato in automatico un **codice alfanumerico progressivo con sigla iniziale rispettivamente di: DI000 e DE000.**

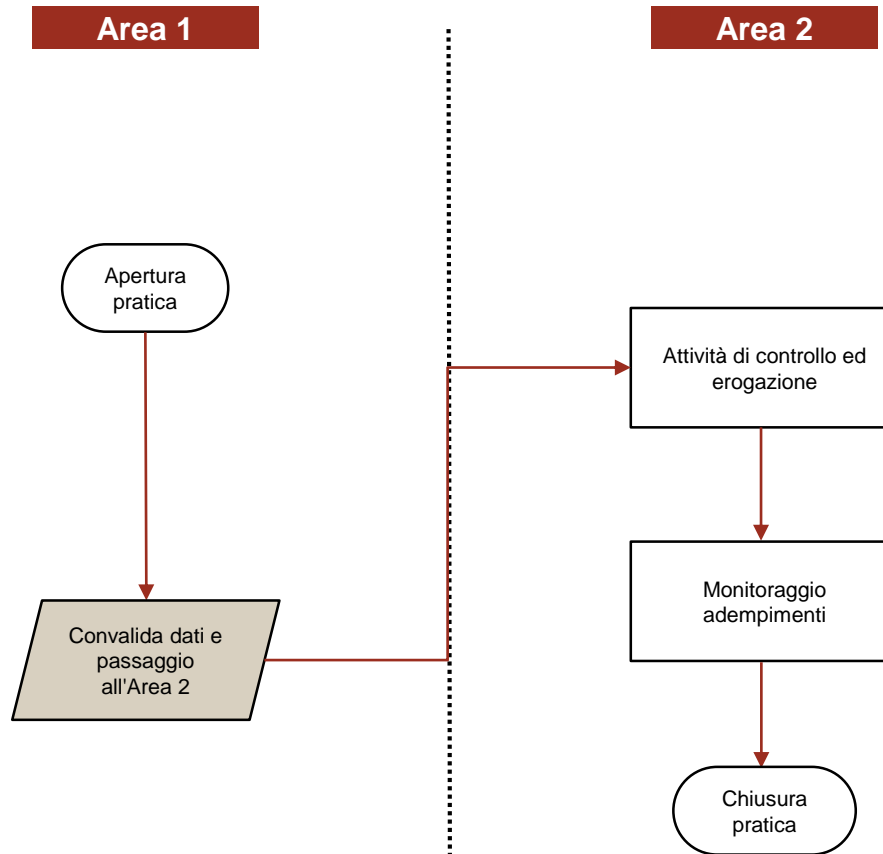
FLUSSI DI GESTIONE



ESERCIZIO (CCC E CCI) E INDUSTRIE TECNICHE

In fase di creazione di una nuova pratica relativa alla linea di contributo *esercizio c/o capitale o c/o interessi e Industrie Tecniche c/o Interessi* viene assegnato in automatico un **codice alfanumerico progressivo con sigla iniziale rispettivamente: EC000, EI000, II000.**

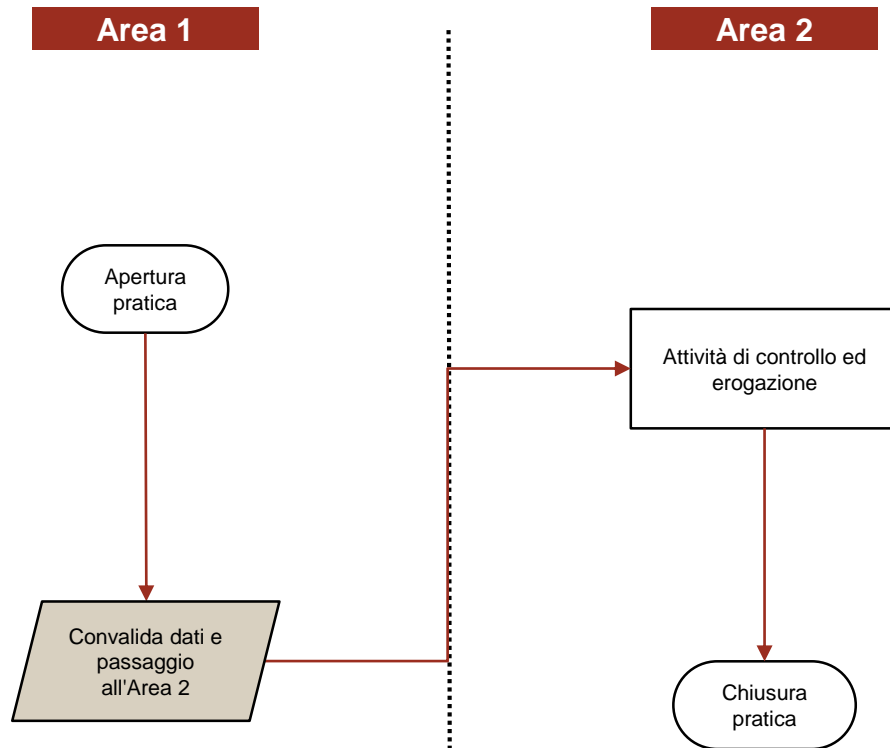
FLUSSI DI GESTIONE



INCASSI

In fase di creazione di una nuova pratica relativa alla linea di contributo *percentuale Incassi* viene assegnato in automatico un **codice alfanumerico progressivo con sigla iniziale CI000***.

FLUSSI DI GESTIONE



PROGETTI SPECIALI

In fase di creazione di una nuova pratica relativa alla linea di contributo *Progetti speciali* viene assegnato in automatico un **codice alfanumerico progressivo con sigla iniziale PS000***.